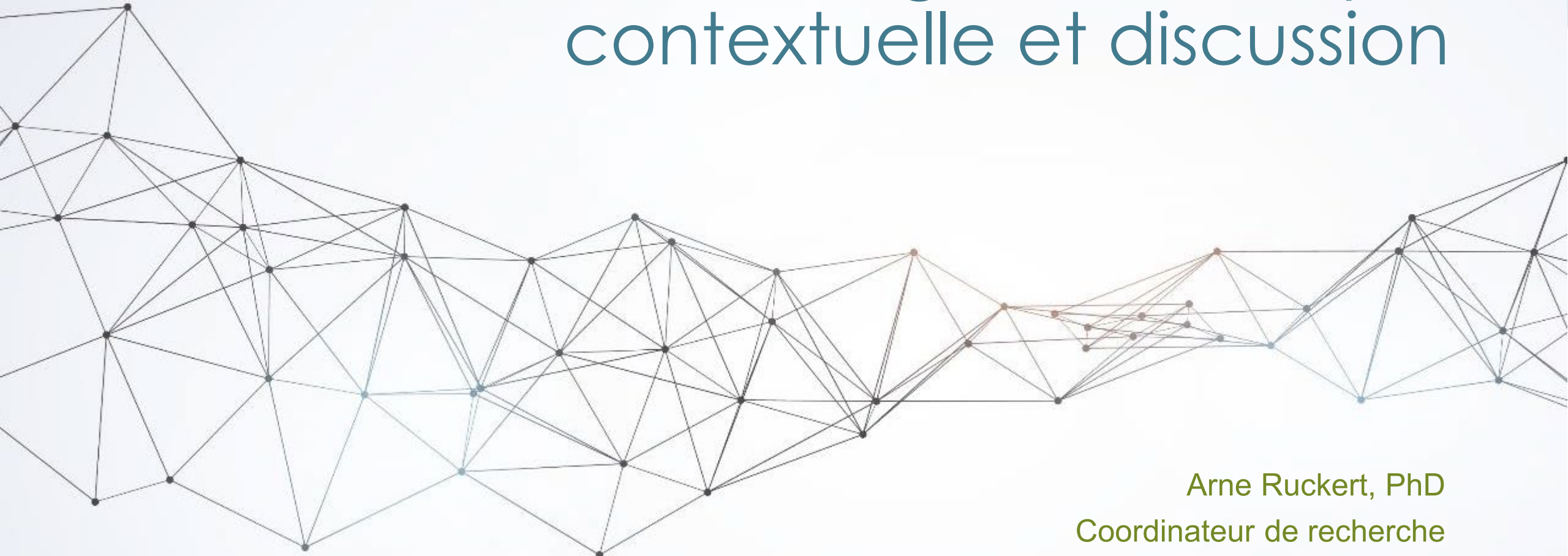


# Méthodologie de l'analyse contextuelle et discussion

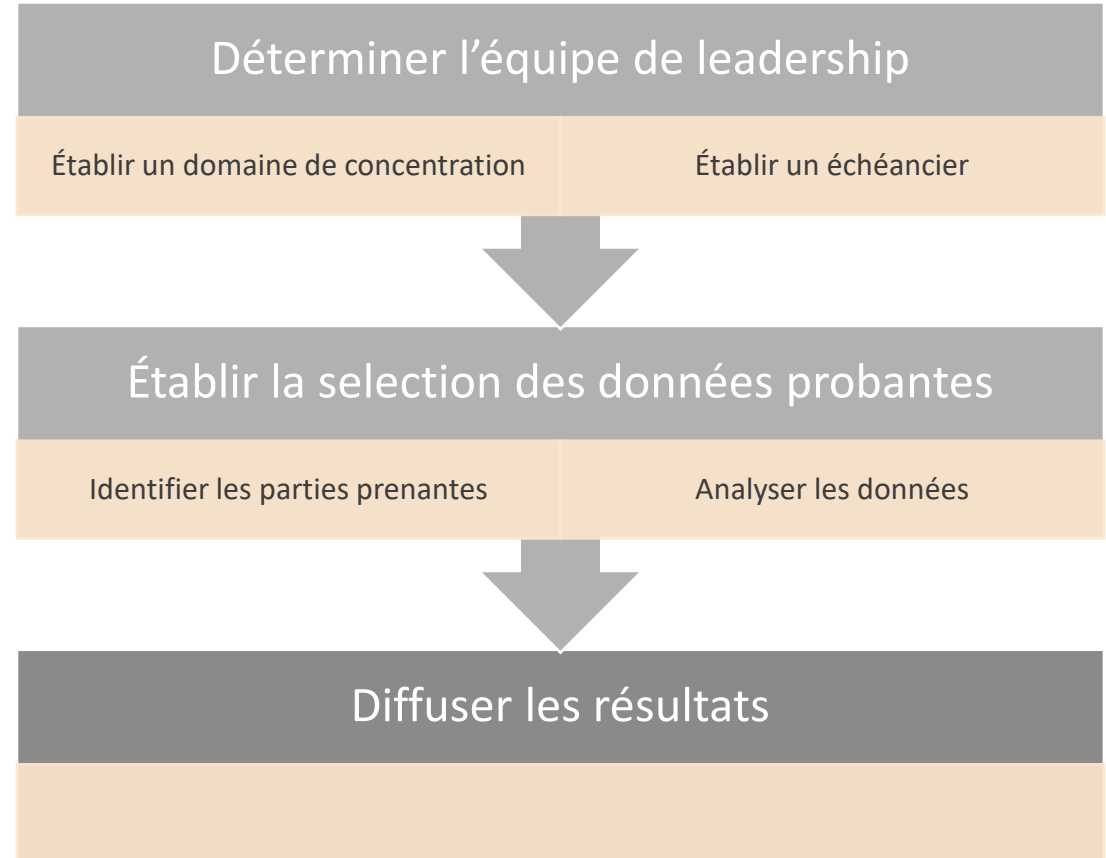


Arne Ruckert, PhD  
Coordinateur de recherche

# Méthodologie de l'analyse contextuelle

## Question de recherche

- Comment l'approche Une Seule Santé (USS) est conceptualisée (connue, définie, comprise) dans votre pays ?
- Quelles sont les capacités et les mécanismes de gouvernance en matière de USS pour aborder l'émergence ou la réémergence de maladies infectieuses dans votre pays ?
- Comment les principes d'USS ont-ils influencé les réponses politiques lors des récentes flambées de maladies infectieuses (y compris l'actuelle flambée de la COVID-19) dans votre pays ?
- Quels changements organisationnels et politiques pourraient mieux préparer le pays à répondre aux futures épidémies de maladies infectieuses émergentes et réémergentes sur la base des principes d'USS ?



# Conceptualisation de l'approche Une Seule Santé

## Taking a Multisectoral, One Health Approach: A Tripartite Guide to Addressing Zoonotic Diseases in Countries



Food and Agriculture  
Organization of the  
United Nations

OIE  
WORLD ORGANIZATION  
FOR ANIMAL HEALTH

World Health  
Organization

Copyright reserved

Code Book - Environmental Scan of One Health Preparedness and Response Capacity for Zoonotic Diseases

One Health Governance	Barriers to One Health		Are there specific barriers mentioned to the implementation of One Health principles?
	Enablers of One Health		Are there specific enablers mentioned for the implementation of One Health principles?
	One Health Infrastructure	Communication and Education	Are there strategies or plans for information sharing, crisis communication, and health education on the importance of OH?  Is communication transparent and accessible?  Is there an early warning system for zoonotic disease outbreaks?  Is there a real time notification system?  Are there regular risk and situational assessments?
		Human Resources	Are there adequate human resources working on OH implementation?  Is there adequate funding to ensure HR availability?
		Laboratories	Is there adequate laboratory capacity to identify zoonotic diseases?  Are there sample testing procedures in place?  Is there environmental testing?
		Multi-sectoral Coordination Mechanisms (MCMs)	Are there dedicated OH committees at federal and provincial levels, or similar multi-sectoral coordination mechanisms?  Do these committees or similar MCMs meet on a regular basis?  Is there wide-spread participation by a variety of cross-sectoral stakeholders in MCMs?

# Discussion

worldometer

Coronavirus

Population

[WORLD](#) / [COUNTRIES](#) / MEXICO

Last updated: January 29, 2021, 22:08 GMT

 Mexico

Coronavirus Cases:

**1,825,519**

Deaths:

**155,145**

Recovered:

**1,376,073**

worldometer

Coronavirus

Population

[WORLD](#) / [COUNTRIES](#) / RWANDA

Last updated: January 29, 2021, 22:03 GMT

 Rwanda

Coronavirus Cases:

**14,784**

Deaths:

**188**

Recovered:

**9,519**

# Discussion

- Les politiques et les structures d'USS sont essentielles à la mise en œuvre d'une réponse politique efficace à une épidémie de zoonose
- L'existence d'une infrastructure en matière d'USS ne garantit pas l'application des principes d'USS
- Les incitatifs à la collaboration multisectorielle en matière de santé publique sont importantes
- Une gouvernance et une capacité étatique solides rendent la mise en œuvre d'USS plus probable